



### Molleton 280

Col rond pointe de modestie  
Bord côte 2x2 aux poignets, col et bas  
Manches montées  
Coupé cousu  
Demi-lune à l'intérieur du col  
Bande de propreté intérieur col

### Entretien



### Composition

80% coton Ringspun - 20% polyester  
Intérieur gratté  
Extérieur 100% coton

### Couleurs disponibles

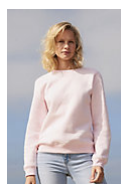


~~80 % coton / 20 % polyester / 148 viscose :~~  
~~200 Blanc chiné - 222 Denim chiné - 148~~  
Oxblood chiné

### Un produit engagé



### Produits apparentés



SOL'S SULLY WOMEN  
03104

### Tailles disponibles

---



Tailles	XS	S	M	L	XL	XXL	3XL
A/B	70/48	71/51	72/54	73/57	74/60	75/63	76/66

### Emballage

---

Taille du carton : 58 x 38 x 42 cm

Poids par carton : 10.00 kg



### Personnalisation

---